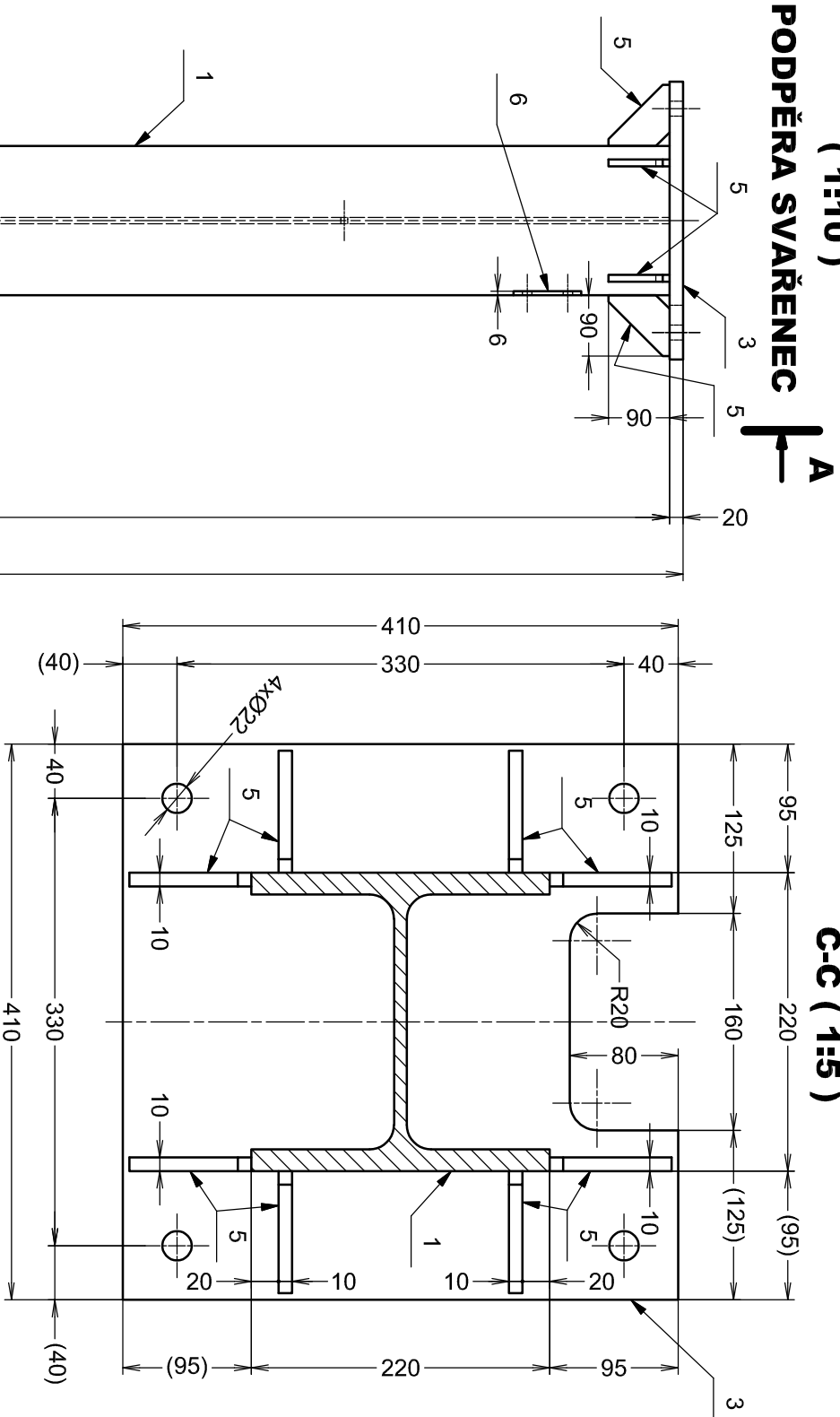
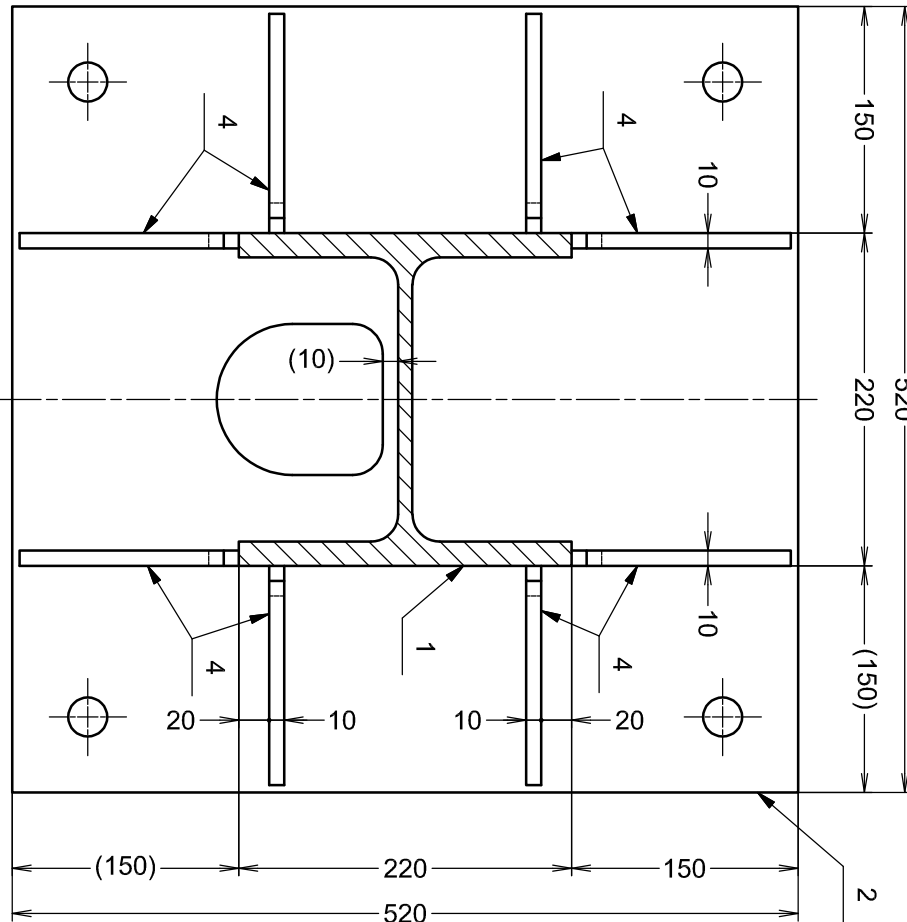


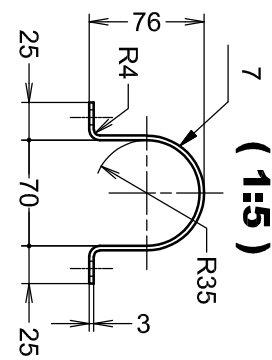
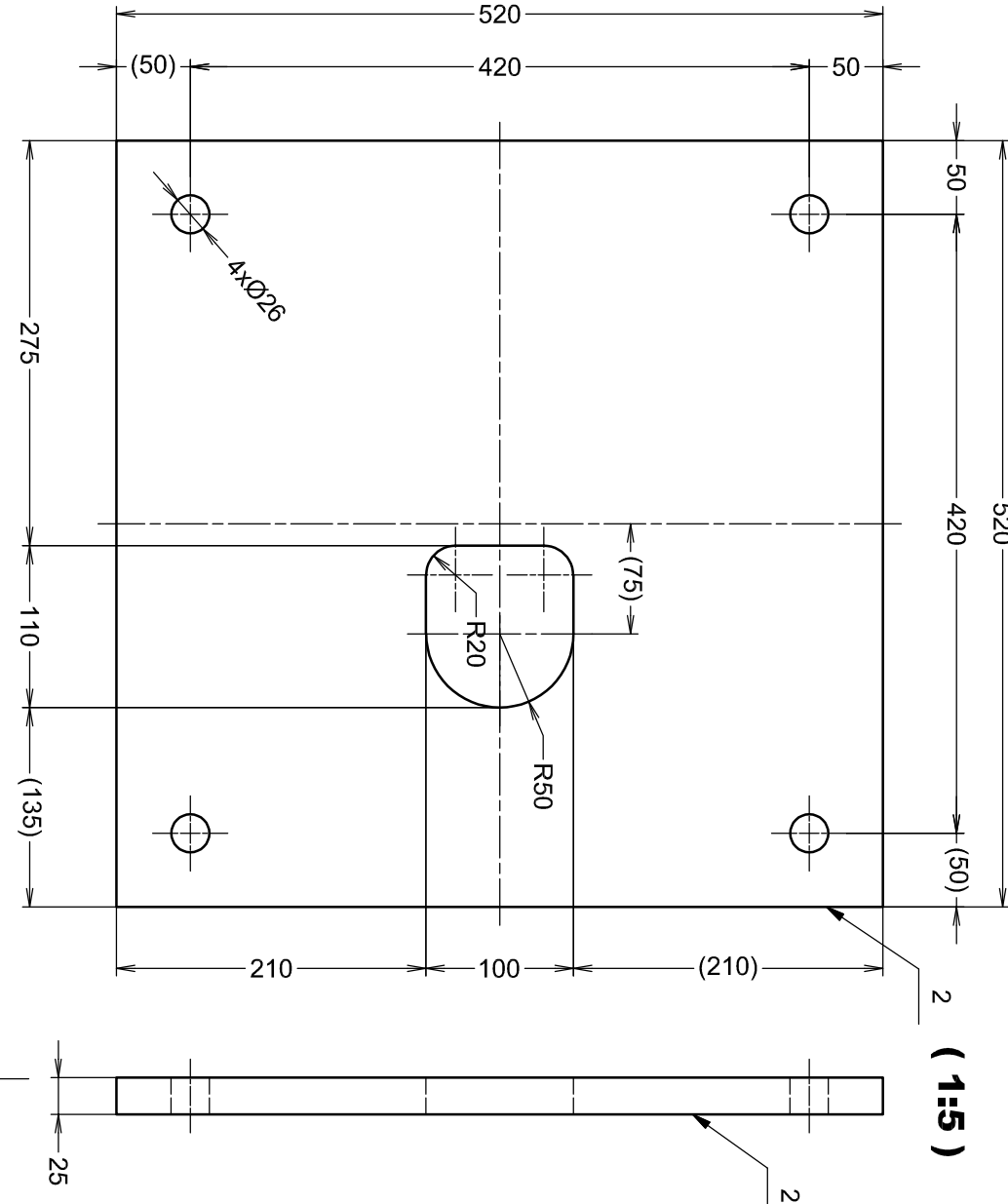
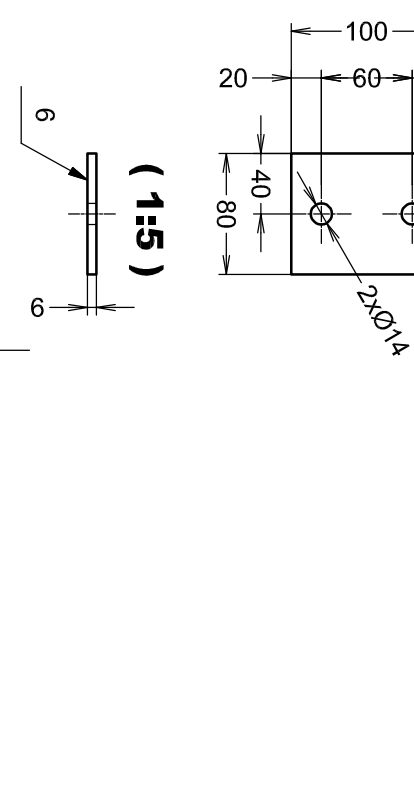
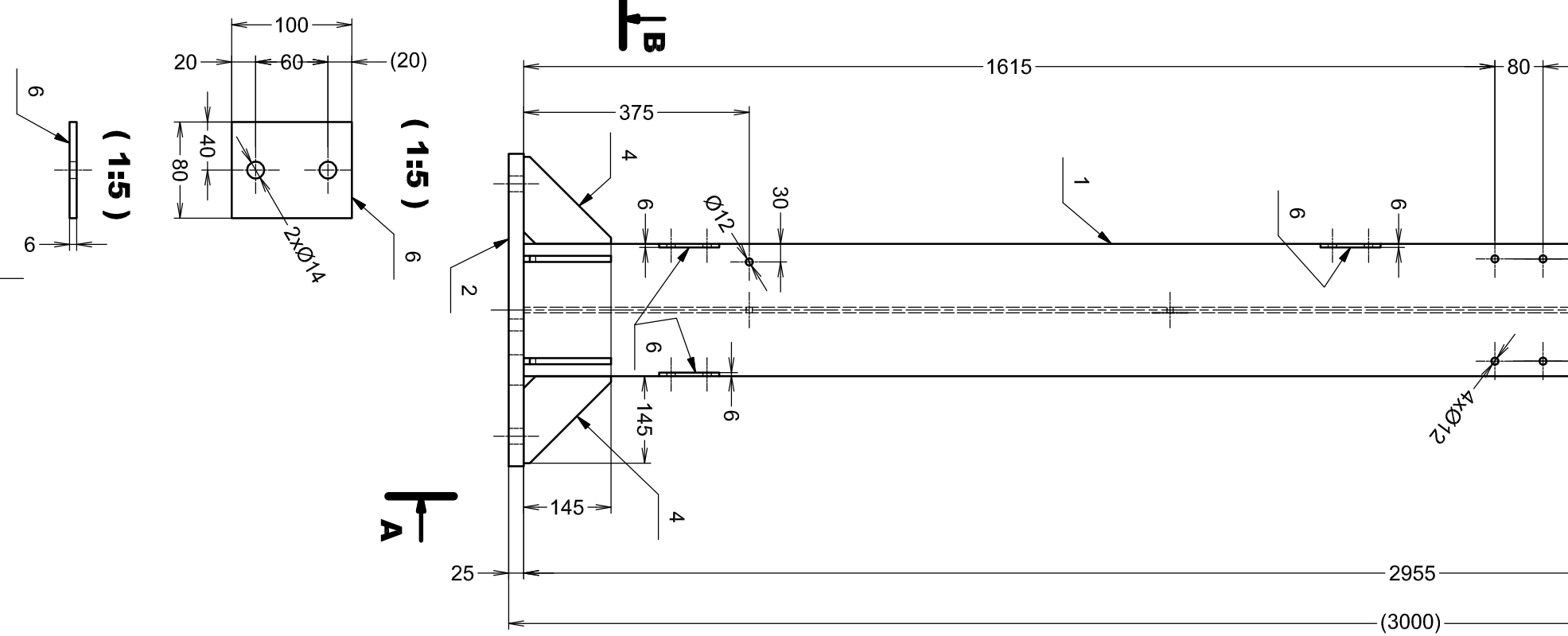
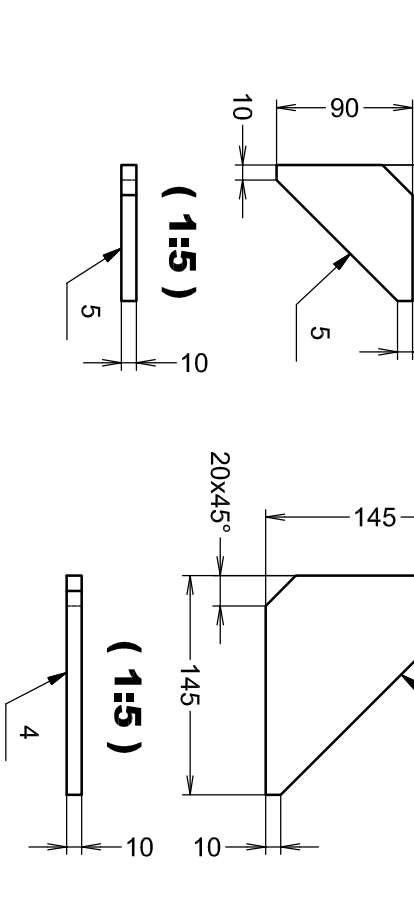
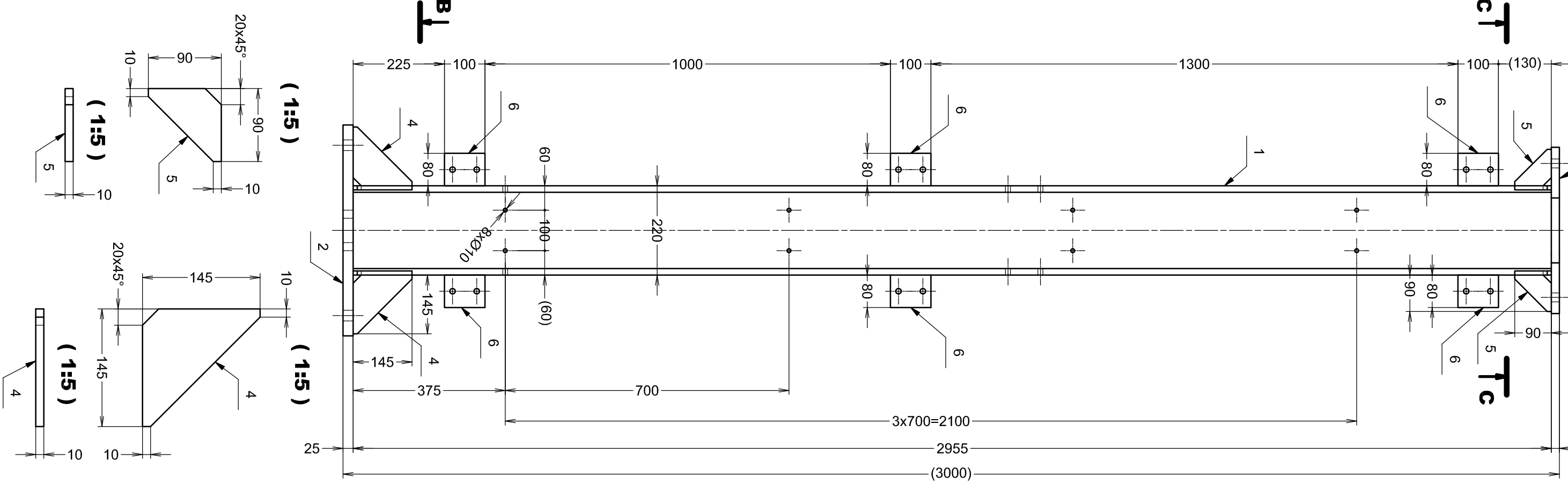
(1:10)
PODPĚRA SVĚŘENEC



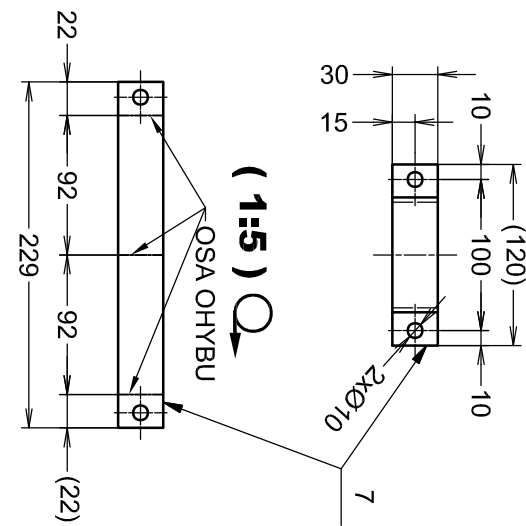
B-B (1:5)



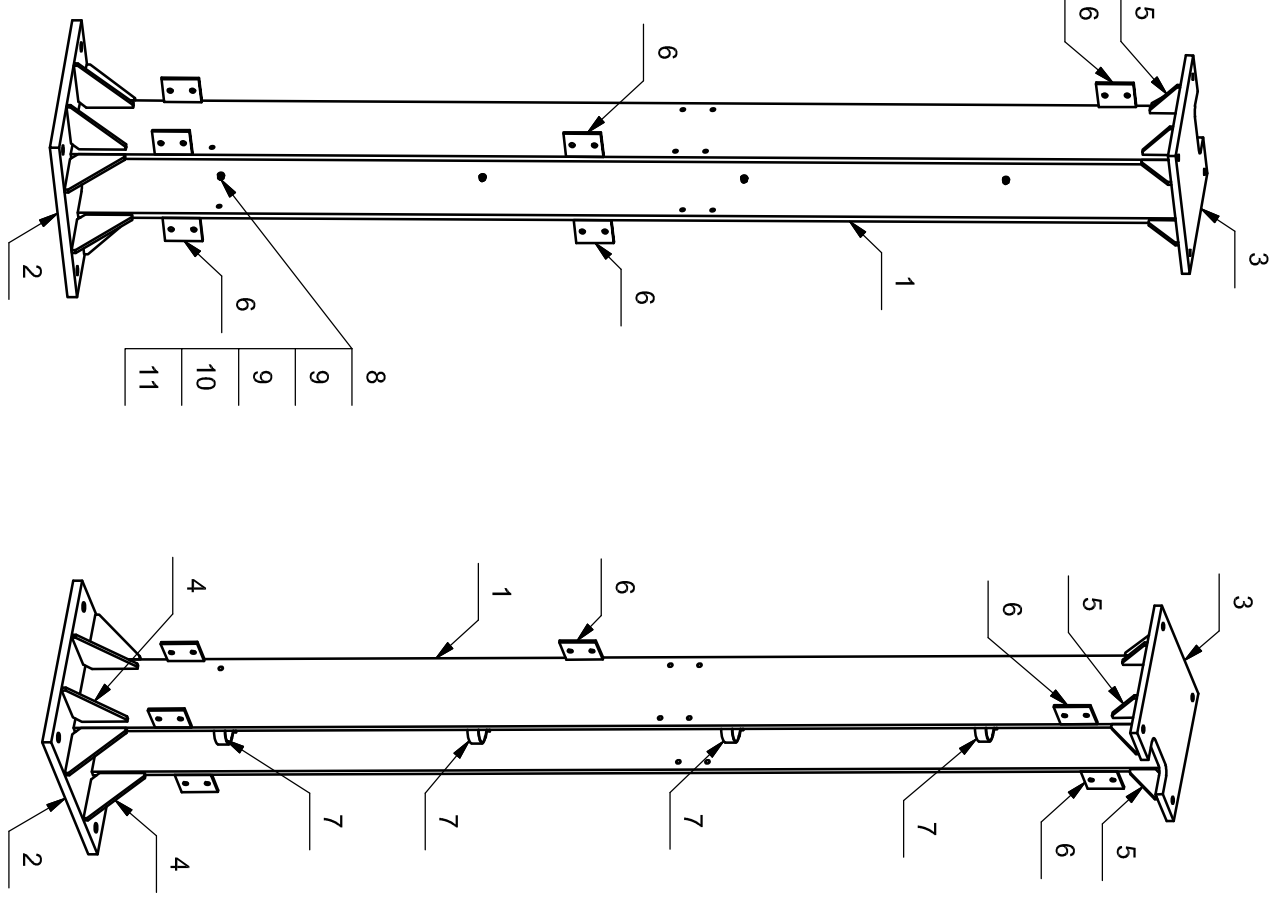
(1:5)



(1:5)



(1:5)



POZNÁMKA:
SVARÝ: a=5 mm
SVARÝ MUSÍ BÝT ZHOTOVENÝ PO CELÉM OBVODĚ PŘIPOJOVANÝCH PRVKŮ TAK, ABY DO NICH NEZATÉKALA VODA
SPOJOVACÍ MATERIÁL: PEVNOSTNÍ TRÍDA 8.8; POUŽITÝ MATERIÁL: ŽÁROVĚ POZINKOVANÝ
POVRCHOVÁ ÚPRAVA: ŽÁROVĚ POZINKOVÁNÍ
OCEL S355J2

TRÍDA PROVEDENÍ KONSTRUKCE EXC-2 DLE EN 1090-2
TRÍDA SVAŘOVÁNÍ C DLE ČSN EN ISO 5817

ROZPISKA			
POZICE	KONSTRUKČNÍ PRVEK	KS	HMOTNOST
1	HEB220-2955	1	210,997 kg
2	P25-620x620	1	50,735 kg
3	P20-410x410	1	24,17 kg
4	P10-145x145	8	0,919 kg
5	P10-90x90	8	0,369 kg
6	P6-80x100	8	0,362 kg
7	P3-30x229 - OHYB	4	0,159 kg
8	ŠROUB SE ŠESTIHRANNOU HLAVOU M8x30	8	0,017 kg
9	PODLOŽKA A8.5	16	0,002 kg
10	PRUŽNÁ PODLOŽKA 8	8	0,001 kg
11	ŠESTIHRANNÁ MATICE M8	8	0,006 kg

CELKOVÁ HMOTNOST	315 kg
MATĚŘOVÁ PLOCHA	6 m ²

D	
C	
B	
A	
INDEX REVIZE	POPIS REVIZE
NÁZEV AKCE	TR Řířov - rek. R100KV, sek. tech. VS, PZTS
STAVEBNÍK	EGD, a.s., LIDICKÁ 1873/36, 602 00 BRNO
STATUS/STUPEŇ	DOKUMENTACE PRO PROVÁDĚNÍ STAVBY (DPS)
ČÁST	D.2 DOKUMENTACE TECHNICKÝCH A TECHNOLOGICKÝCH ZAŘÍZENÍ
ZHOT. DOKUMENTACE	EGEM s.r.o., Starochodovská 47/68, 149 00 Praha 4
KONTAKTNÍ OSOBA	Ing. ČESTMÍR VÁŠEK, cestmir.vasek@egem.cz, tel.: +420 267 199 220
ARCHIVNÍ ČÍSLO	2 EGE 12270
ZOD. PROJEKTANT	Ing. ČESTMÍR VÁŠEK
VYPRACOVAL	Ing. MARTIN PROCHÁZKA
KONTROLOVAL	Ing. PĚTR MYTINA
MÍSTO STAVBY	TR Řířov 32, 674 01 TŘEBÍČ
SO/PS	PS09 - ROZVODNA 110KV - POK
MAJETKOVÁ TRÍDA	CZD00038
DRUH DOKUMENTU	VÝKRES
NÁZEV DOKUMENTU	POK - PT VPU - PODPĚRA KR. (H=3000mm)

